

**WYPEŁNIA ZDAJĄCY**

KOD

--	--	--

PESEL

--	--	--	--	--	--	--	--	--	--	--

**Miejsce na naklejkę.**

Sprawdź, czy kod na naklejce to  
**M-100.**

Jeżeli tak – przyklej naklejkę.  
Jeżeli nie – zgłoś to nauczycielowi.

**Egzamin maturalny**

**Formuła 2023**

# HISTORIA SZTUKI

## Poziom rozszerzony

*Symbol arkusza*

MHSP-R0-**100**-2405

DATA: **22 maja 2024 r.**

GODZINA ROZPOCZĘCIA: **14:00**

CZAS TRWANIA: **180 minut**

LICZBA PUNKTÓW DO UZYSKANIA: **60**

**WYPEŁNIA ZESPÓŁ  
NADZORUJĄCY**

Uprawnienia zdającego do:

dostosowania  
zasad oceniania.

**Przed rozpoczęciem pracy z arkuszem egzaminacyjnym**

1. Sprawdź, czy nauczyciel przekazał Ci **właściwy arkusz egzaminacyjny**, tj. arkusz we **właściwej formule**, z **właściwego przedmiotu** na **właściwym poziomie**.
2. Jeżeli przekazano Ci **niewłaściwy** arkusz – natychmiast zgłoś to nauczycielowi. Nie rozrywaj banderol.
3. Jeżeli przekazano Ci **właściwy** arkusz – rozerwij banderole po otrzymaniu takiego polecenia od nauczyciela. Zapoznaj się z instrukcją na stronie 2.





## Instrukcja dla zdającego

1. Sprawdź, czy arkusz egzaminacyjny zawiera 25 stron (zadania 1–16).  
Ewentualny brak zgłoś przewodniczącemu zespołu nadzorującego egzamin.
2. Na pierwszej stronie arkusza oraz na karcie odpowiedzi wpisz swój numer PESEL i przyklej naklejkę z kodem.
3. Rozwiązania i odpowiedzi zapisz w miejscu na to przeznaczonym przy każdym zadaniu.
4. Pisz czytelnie. Używaj długopisu/pióra tylko z czarnym tuszem/atramentem.
5. Nie używaj korektora, a błędne zapisy wyraźnie przekreśl.
6. Nie wpisuj żadnych znaków w tabelkach przeznaczonych dla egzaminatora. Tabelki są umieszczone na marginesie przy każdym zadaniu.
7. Pamiętaj, że zapisy w brudnopisie nie będą oceniane.



**Zadania egzaminacyjne są wydrukowane  
na następnych stronach.**

### Zadanie 1. (0-1)

Pojęcie kanonu w sztukach plastycznych pojawiło się już w sztuce starożytnej. Była to reguła, zasada kompozycyjna, zgodnie z którą artyści komponowali swe dzieła. Kanon wiązał się ściśle z nauką o proporcjach, ale także mógł być wyrazem określonych systemów społeczno-religijnych.

Triada Mykerinosa



[www.wikipedia.org](http://www.wikipedia.org)

Echnaton z żoną i córkami



[www.britannica.com](http://www.britannica.com)

1.  
0-1

Na podstawie powyższych reprodukcji i wiedzy własnej wyjaśnij, na czym polegało odejście od kanonu obowiązującego w sztuce starożytnego Egiptu w czasach panowania Echnatona.

.....

.....

.....

.....



**Zadanie 2.**

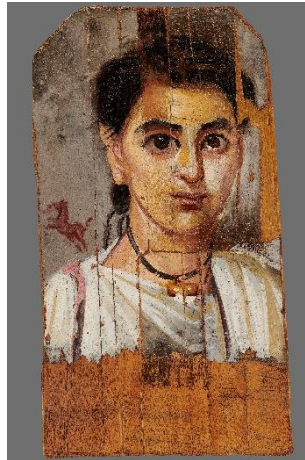
Przyjrzyj się poniższym reprodukcjom.

**A**



www.wikipedia.org

**B**



www.cyfrowe.mnw.art.pl

**C**



www.[...].pl

**Zadanie 2.1. (0–1)**

Ustal chronologię dzieł – wpisz do tabeli oznaczenia literowe dzieł (A–C). Numer 1 odpowiada dziełu najstarszemu chronologicznie, a numer 3 – dziełu najnowszemu chronologicznie.

2.1.

0–1

Numer	Oznaczenie litrowe dzieła
1.	
2.	
3.	

**Zadanie 2.2. (0–2)**

Wybierz jedno z dzieł (A–C) i dokonaj jego analizy, uwzględniając technikę wykonania, stopień realizmu w przedstawieniu postaci oraz wykorzystane środki artystycznego wyrazu.

2.2.

0–1–2

Wybrane dzieło: .....

Analiza: .....

.....

.....

.....

.....

.....

### Zadanie 3.

Przyjrzyj się poniższym reprodukcjom przedstawiającym dwa różne dzieła (A i B).

**Dzieło A**

Widok całości



[www.flickr.com](http://www.flickr.com)

Jedna z kwater



[www.flickr.com](http://www.flickr.com)

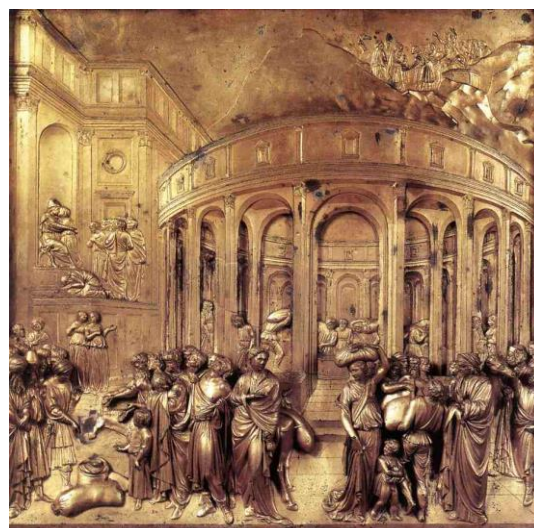
**Dzieło B**

Widok całości



[www.it.wikipedia.org](http://www.it.wikipedia.org)

Jedna z kwater



[www.it.wikipedia.org](http://www.it.wikipedia.org)

**Zadanie 3.1. (0–2)**

**Podaj nazwy reprodukowanych dzieł.**

Dzieło A: .....

Dzieło B: .....

3.1.
0–1–2

**Zadanie 3.2. (0–2)**

**Określ, które z dzieł powstało później, i uzasadnij swoją odpowiedź, odnosząc się do dwóch cech formalnych wybranego dzieła.**

Później powstało dzieło: .....

Uzasadnienie: .....

.....

.....

.....

.....

.....

.....

3.2.
0–1–2

4.

0-1-2

**Zadanie 4. (0-2)**

Podaj nazwy dwóch stylów architektonicznych (okresów stylistycznych), które reprezentuje fasada kościoła przedstawionego na fotografii, oraz po jednej cesze każdego z nich, widocznej na tej fotografii.

Kościół Wniebowzięcia Najświętszej Maryi Panny i św. Jakuba Starszego w Kamieńcu Ząbkowickim



www.wikipedia.org

Nazwa stylu 1.: .....

Cecha: .....

.....

Nazwa stylu 2.: .....

Cecha: .....

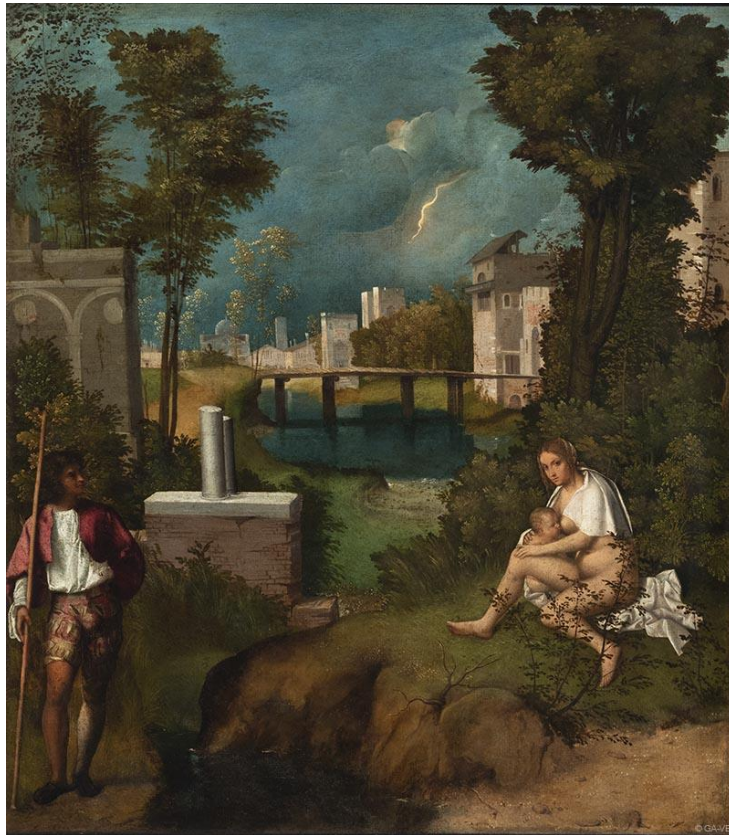
.....





### Zadanie 5.

Przyjrzyj się poniższej reprodukcji.



www.wga.hu

#### Zadanie 5.1. (0–1)

Podaj autora oraz tytuł dzieła.

Autor: .....

Tytuł: .....

5.1.

0–1

#### Zadanie 5.2. (0–2)

Oceń prawdziwość poniższych stwierdzeń. Zaznacz P, jeśli stwierdzenie jest prawdziwe, albo F – jeśli jest fałszywe.

1.	Obraz został namalowany zgodnie z zasadami perspektywy barwnej.	P	F
2.	Autor obrazu tworzył głównie w Wenecji.	P	F
3.	Obraz powstał w XVII wieku.	P	F

5.2.

0–1–2

6.

0-1-2

**Zadanie 6. (0-2)**

Podaj nazwy tematów ikonograficznych, które przedstawiono na poniższych reprodukcjach.



www.wga.hu

A: .....



www.wga.hu

B: .....



www.wga.hu

C: .....



**Zadanie 7. (0–2)**

Określ styl w sztuce, który reprezentuje rzeźba przedstawiona poniżej. Uzasadnij swoją odpowiedź, odnosząc się do dwóch cech formalnych dzieła.

7.

0–1–2



www.wga.hu

Styl: .....

Uzasadnienie: .....

.....

.....

.....

.....

.....

.....

.....

.....

.....

.....

.....

**Zadanie 8. (0–1)**

Dokończ zdanie. Zaznacz właściwą odpowiedź spośród podanych.

Zabieg artystyczny, często stosowany w barokowych freskach, dający efekt iluzji przestrzeni, to

- A. anamorfoza.
- B. izokefalia.
- C. tenebryzm.
- D. kwadratura.

8.

0–1

**Zadanie 9.**

Przyjrzyj się poniższej reprodukcji.



www.wikipedia.org

9.1.

0-1-2

**Zadanie 9.1. (0-2)**

Uzupełnij tekst odpowiednimi informacjami tak, aby powstało zdanie prawdziwe. Wpisz: imię i nazwisko autora dzieła (1.), nazwę kraju (2.), wiek (3.).

Autorem przedstawionego na reprodukcji dzieła jest (1.) .....  
barokowy malarz działający głównie na terenie (2.) .....  
w (3.) ..... wieku.

9.2.

0-1-2

**Zadanie 9.2. (0-2)**

Wymień trzy sposoby, dzięki którym autor powyższego dzieła uzyskał wrażenie głębi na obrazie.

.....  
.....  
.....  
.....



**Zadanie 10.**

Przyjrzyj się poniższym zdjęciom.

**A**



[www.it.wikipedia.org](http://www.it.wikipedia.org)

**B**



[www.wikipedia.org](http://www.wikipedia.org)

**C**



[www.krakowtravel.pl](http://www.krakowtravel.pl)

**Zadanie 10.1. (0–2)**

Określ style, w których są utrzymane wnętrza przedstawione na zdjęciach.

Wnętrze	Styl
A	
B	
C	

10.1.

0–1–2

10.2.

0-1-2

**Zadanie 10.2. (0-2)**

Wpisz literowe oznaczenie wnętrza (A, B lub C) przy każdej z nazw elementu architektonicznego, który dekoruje nawę główną tego wnętrza.

Nazwy elementów architektonicznych	Literowe oznaczenie wnętrza
kasetony	
pilastry	
służki	

**Zadanie 11.**

Przyjrzyj się poniższej fotografii.



www.[...].pl

11.1.

0-1

**Zadanie 11.1. (0-1)**

Podaj architekta przedstawionej budowli oraz nazwę miasta, w którym ta budowla się znajduje.

Architekt: .....

Miasto: .....



**Zadanie 11.2. (0–2)**

Wymień dwie cechy lub dwa elementy budowy świadczące o inspiracji architekturą antyku.

.....

.....

.....

11.2.  
0–1–2

**Zadanie 12.**

Przyjrzyj się poniższym reprodukcjom dzieł tego samego artysty.

**Dzieło A**



www.wga.hu

**Dzieło B**



www.wga.hu

**Zadanie 12.1. (0–1)**

Podaj autora obu dzieł oraz tytuł dzieła A.

Autor: .....

Tytuł dzieła A: .....

12.1.  
0–1

**Zadanie 12.2. (0–2)**

Na podstawie powyższych reprodukcji oraz wiedzy własnej wyjaśnij, jaki wpływ wywarło malarstwo tego artysty na twórczość impresjonistów. W swojej odpowiedzi odnieś się do dwóch różnych środków artystycznych stosowanych przez autora reprodukowanych dzieł.

.....

.....

.....

.....

12.2.  
0–1–2

**Zadanie 13.**

Przyjrzyj się poniższym reprodukcjom.

**Dzieło A**

Henri Matisse, *Taniec II*



[www.niezlasztuka.net](http://www.niezlasztuka.net)

**Dzieło B**

Zofia Stryjeńska, *Tańce góralskie*



[www.artinfo.pl](http://www.artinfo.pl)



**Zadanie 13.1. (0–2)**

**Porównaj kompozycję dzieł (A i B). W swojej odpowiedzi odnieś się do dwóch cech kompozycji w dziele A i do dwóch cech kompozycji w dziele B.**

Dzieło A: .....

.....  
.....  
.....

Dzieło B: .....

.....  
.....  
.....

13.1.

0–1–2

**Zadanie 13.2. (0–2)**

**Porównaj sposób kształtowania formy przez światło na każdym z dzieł (A i B). W swojej odpowiedzi odnieś się do dwóch sposobów ukazania światła w dziele A i do dwóch sposobów ukazania światła w dziele B.**

Dzieło A: .....

.....  
.....  
.....

Dzieło B: .....

.....  
.....  
.....

13.2.

0–1–2

### Zadanie 14. (0–1)

Przyjrzyj się poniższym reprodukcjom oraz przeczytaj zamieszczony fragment tekstu źródłowego.

**Dzieło A**



autor: DR

**Dzieło B**



www.metmuseum.org

#### Tekst źródłowy

Przekonania te skłaniają mnie do szukania w rzeźbie już nie czystej formy, lecz czystego rytmu plastycznego, nie struktury ciał, lecz struktury działania ciał. Nie będzie to więc, jak w przeszłości, architektura piramidy, lecz architektura spirali. Ciało w ruchu nie jest dla mnie zatem ciałem studiowanym w jego nieruchomości, a następnie przedstawionym jakby było w ruchu. Lecz ciałem rzeczywiście poruszającym się, a więc rzeczywistością żywą, całkowicie nową i oryginalną. [...]

Inteligentny widz z łatwością zrozumie, w jaki sposób z owej architektury spiralnej wynika symultaniczność rzeźbiarska, analogiczna do symultaniczności malarskiej [...].

E. Grabska, H. Morawska, *Artyści o sztuce. Od van Gogha do Picassa*, Warszawa 1969.

14.

0–1

**Rozstrzygnij, która z rzeźb – A czy B – została wykonana według zasad opisanych w zamieszczonym fragmencie tekstu źródłowego. Odpowiedź uzasadnij.**

Rozstrzygnięcie: .....

Uzasadnienie: .....

.....

.....

.....



**Zadanie 15.**

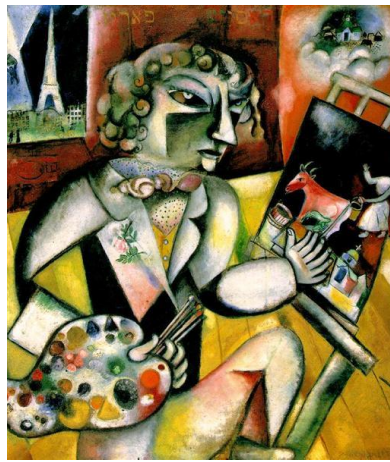
Przyjrzyj się poniższym reprodukcjom dzieł autorstwa tego samego artysty.

**Dzieło A**



[www.wikimedia.org](http://www.wikimedia.org)

**Dzieło B**



[www.painting-planet.com](http://www.painting-planet.com)

**Dzieło C**



[www.centrepompidou.fr](http://www.centrepompidou.fr)

**Zadanie 15.1. (0–1)**

Podaj autora dzieł.

.....

15.1.

0–1

**Zadanie 15.2. (0–2)**

Podaj nazwy dwóch kierunków artystycznych sztuki XX wieku, których cechy można dostrzec w reprodukowanych obrazach. Uzasadnij swoje odpowiedzi, odnosząc się do cech formalnych przedstawionych dzieł.

Kierunek 1.: .....

Uzasadnienie: .....

.....

.....

.....

Kierunek 2.: .....

Uzasadnienie: .....

.....

.....

.....

15.2.

0–1–2













**BRUDNOPIS (*nie podlega ocenie*)**





# HISTORIA SZTUKI

## Poziom rozszerzony

*Formuła 2023*



# HISTORIA SZTUKI

## Poziom rozszerzony

*Formuła 2023*



# HISTORIA SZTUKI

## Poziom rozszerzony

*Formuła 2023*

